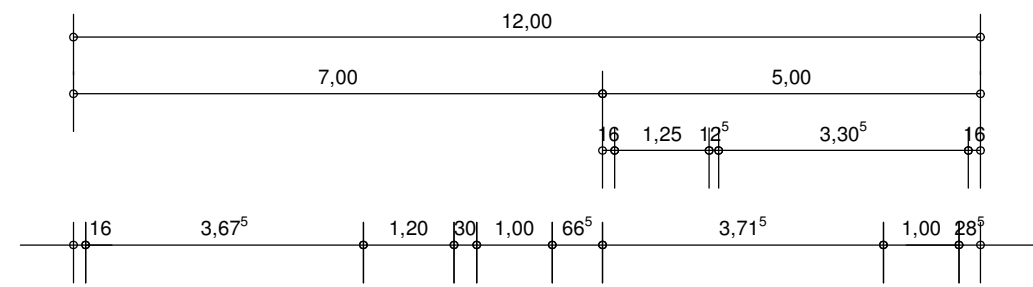
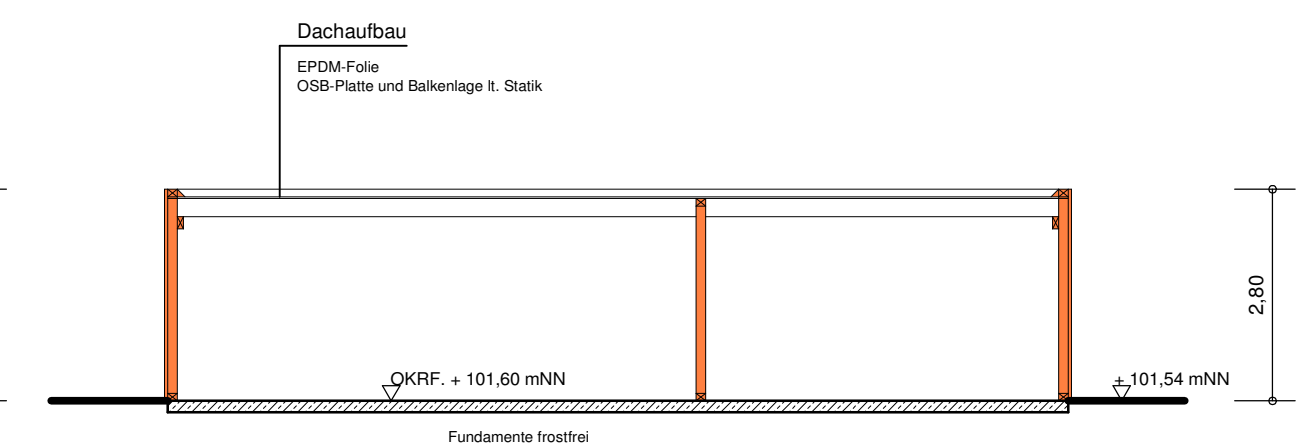
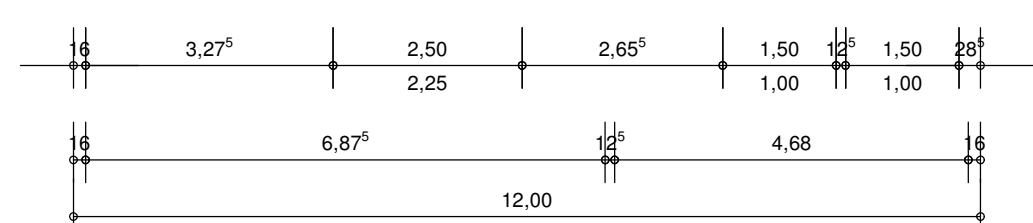
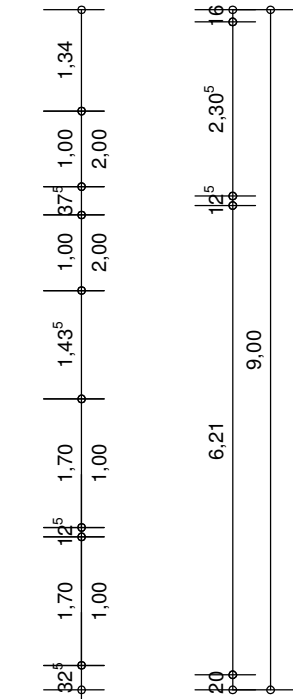
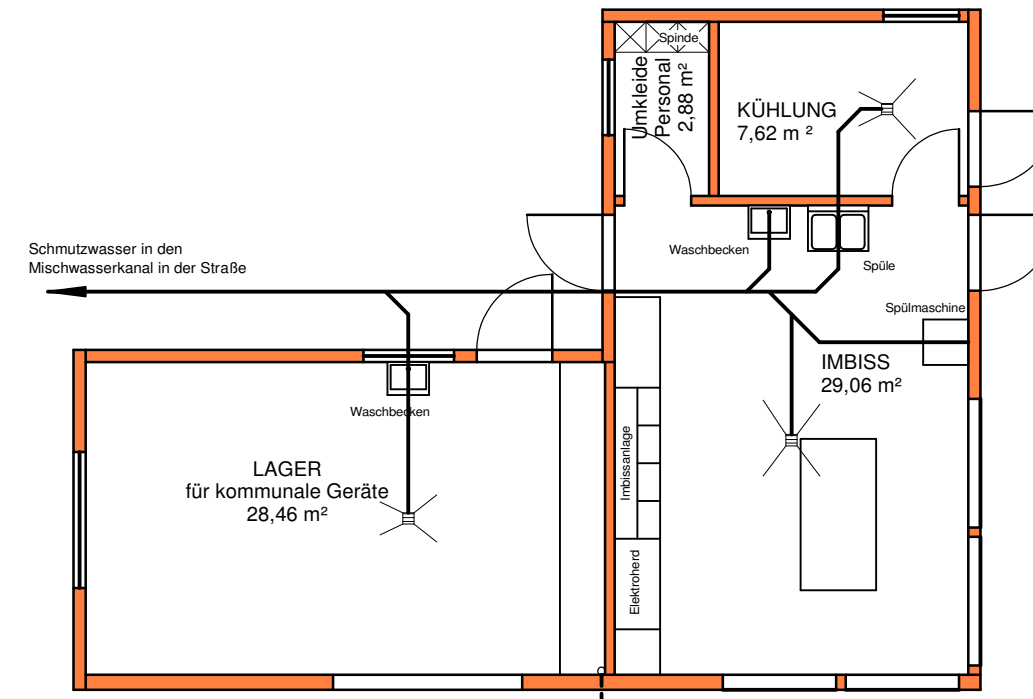
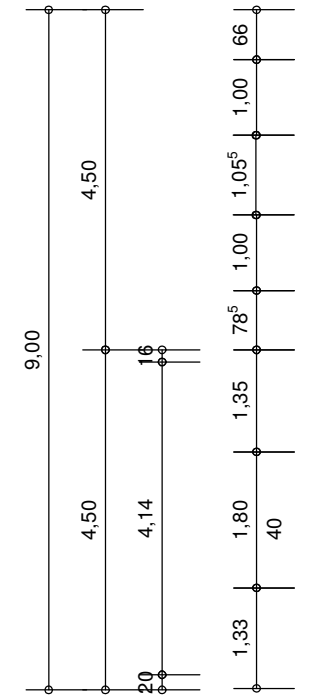


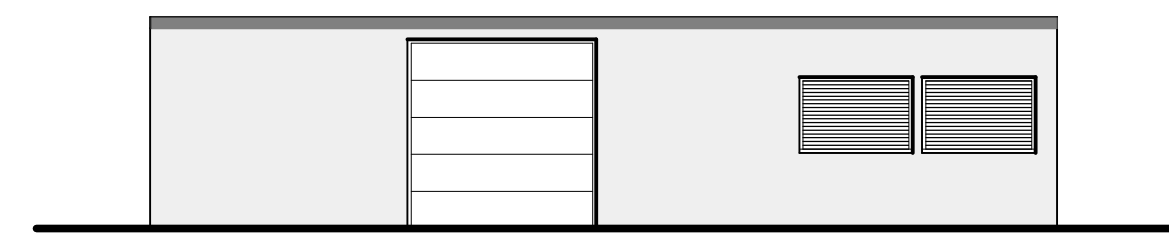
C:\Users\Dateneigene\Bauvorhaben\Bauvorhaben aktuell\20 - 005 Greenanlagen\20005-05 FC Altenhagen\20005-05 Bauantrag\20005-05 Entwurf 2-2-5.fcd



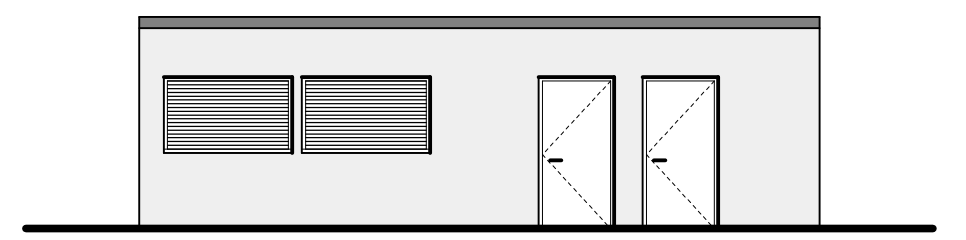
**GRUNDRISS**



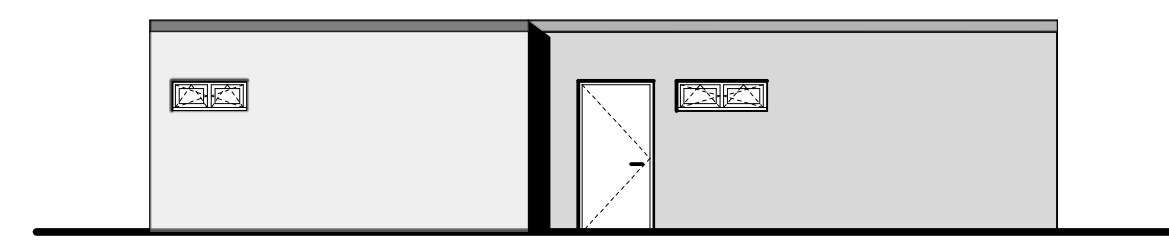
**QUERSCHNITT**



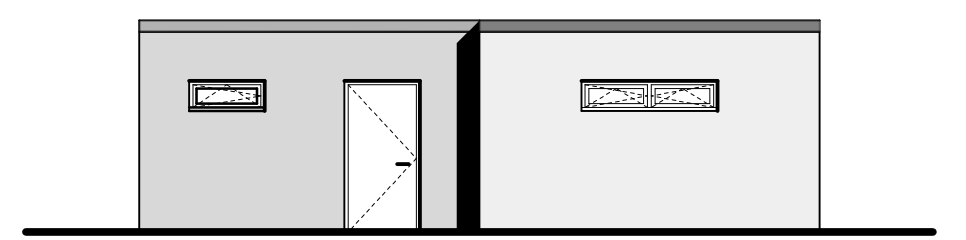
**Süd**



**Ost**



**Nord**



**West**

<b>Nutzfläche</b>	elektro. Ermittelt	
Gerätelager	=	28,46 m <sup>2</sup>
Umkleide Personal	=	2,88 m <sup>2</sup>
Kühlung	=	7,62 m <sup>2</sup>
Imbiss	=	29,06 m <sup>2</sup>
<b>Nutzfläche insges.</b>	=	<b>68,02 m<sup>2</sup></b>
<b>bebaute Fläche</b>		
12,00 * 4,50	=	54,00 m <sup>2</sup>
4,50 * 5,00	=	22,50 m <sup>2</sup>
<b>bebaute Fläche insges.</b>	=	<b>76,50 m<sup>2</sup></b>
<b>Gebäudeklasse 1</b>		
	Höhe =	<b>2,80 m ≤ 7,00 m</b>
<b>umbauter Raum</b>		
76,50 * 2,80	=	<b>151,20 m<sup>3</sup></b>
<b>Baukosten</b>	(Kleingaraen)	
151,20 m <sup>3</sup> * 94,00 €/m <sup>3</sup>	=	<b>14.212,80 €</b>

Dieser Plan darf ohne vorherige Genehmigung des Erstellers nicht veröffentlicht, kopiert, vervielfältigt oder in irgendeiner Weise an Dritte weitergegeben werden, abgesehen von dem Fall, dass dies auf dem Plankopf ausgewiesen ist.	Dipl.-Ing. Jan-Peter Weidemann Ingenieurbüro für Bauwesen		Am Kohlgraben 29 32429 Minden Tel. 0571 - 4041591 / Fax. 4041592
	Bauvorhaben : Errichtung eines Imbissstandes mit Lager für Kommunalgeräte in Bielefeld, Gemarkung Altenhagen Flur 5, Flurstück 1034		
	Bauherr : FC Altenhagen-Bielefeld e.V. Milsler Str. 132 a 33729 Bielefeld		
	<b>Grundriss, Ansichten und Schnitt</b>		
Projekt-Nr. <b>005-05/20</b>	Bauherr:	Planer:	Datum <b>03.09.2020</b>
Maßstab: <b>1:100</b>			Plan-Nr. <b>2a / 2</b>